



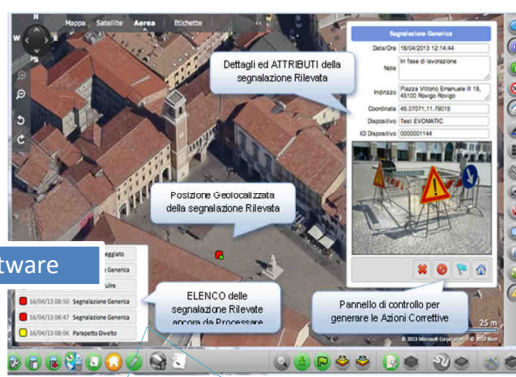
# EVOGPS-Web una piattaforma, tante soluzioni

## • ManPA Soluzioni per Pubblica Amministrazione


SOLUZIONE HARDWARE E SOFTWARE  
SOLUZIONE HARDWARE E SOFTWARE



hardware & software



software

Dispositivi **SmartPhone**  in dotazione al personale che opera sul territorio per rilevare, dichiarare eventi e generare avvisi che saranno recapitati al centro operativo

per:

- censire edifici, impianti, installazioni,...
- fotografare situazioni che richiedono interventi
- buche stradali, allagamenti, frane, smottamenti,...
- descrivere la situazione con testi (anche dettati a voce)
- geo localizzare luogo in cui si è verificata la segnalazione

gestire le attività di intervento

- visualizzare la lista dei lavori da effettuare
- registrare il rapportino di intervento
- documentare l'intervento con fotografie e note

comunicare al centro operativo, in tempo reale:

- le attività svolte o
- gli eventi rilevati direttamente sul territorio

Piattaforma **EVOGPS-Web ManPA**, accessibile da qualunque dispositivo con connessione ad internet: pc, tablet, smartphone.

Attraverso apposite credenziali di accesso, l'operatore responsabile del centro operativo può:

vedere in tempo reale

- segnalazioni scritte
- fotografie delle rilevazioni effettuate
- luogo in cui si è verificata la segnalazione o l'intervento

organizzare gli interventi con:

- ordini di servizio per personale interno, con invio automatico delle attività da eseguire su smart phone
- ordini di materiale o di lavoro per aziende esterne, con invio tramite fax o smart phone

monitorare lo stato avanzamento lavori degli interventi richiesti



# EVOGPS-Web una piattaforma, tante soluzioni

## ManPA Soluzioni per Pubblica Amministrazione

Soluzione Pubblica Amministrazione  
Soluzione Pubblica Amministrazione

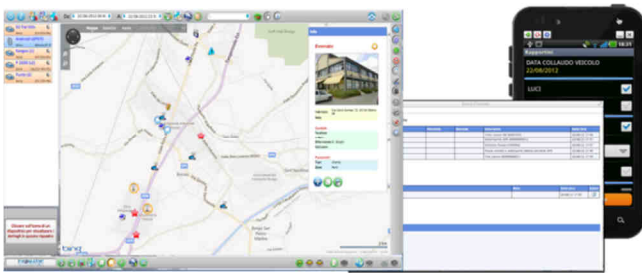


### Gestione CENSIMENTO beni pubblici sul territorio

Fotografia Geolocalizzata

Scheda descrittiva e caratteristiche apparecchio

Posizione Geografica su Mappa



### Gestione MANUTENZIONE beni pubblici sul territorio

Pianificazione interventi da centrale (piattaforma web)

Lista manutenzioni da effettuare su smart phone

Fotografia Geolocalizzata dell'intervento effettuato

Scheda descrittiva intervento

Posizione Geografica su Mappa



### Gestione EVENTI sul territorio

Segnalazione da smart phone con fotografia evento geolocalizzato

Pianificazione intervento da piattaforma web

Lista manutenzioni da effettuare su smart phone

Scheda descrittiva intervento

Posizione Geografica su Mappa

Evento/Azione	Ora	Indirizzo	Evento/Azione	Ora	Indirizzo	Distanza	Rm	Km/h
01) Inizio Frana	12.14.27	Via Fratelli Bergamo, 45030 Rovigo Rovigo	02) Fine Frana	12.15.48	Via Fratelli Bergamo, 45030 Rovigo Rovigo	03m 21s	0,334	15
02) Inizio Frana	12.14.27	Via del Lavoro 18, 45030 Rovigo Rovigo	03) Fine Frana	12.16.21	Via del Lavoro 18, 45030 Rovigo Rovigo	17s	0,284	62
03) Inizio Frana	12.14.27	Via del Lavoro 18, 45030 Rovigo Rovigo	04) Fine Frana	12.17.12	Via Vittorio Veneto, 45030 Rovigo Rovigo	32s	0,393	44
04) Inizio Frana	12.14.27	Via del Lavoro 18, 45030 Rovigo Rovigo	05) Fine Frana	13.47.05	Via Luigi Einaudi, 45030 Rovigo Rovigo	03m 47s	0,24	4
05) Inizio Frana	12.14.27	Via del Lavoro 18, 45030 Rovigo Rovigo	06) Fine Frana	13.52.14	Via Longorone, 45030 Rovigo Rovigo	02m 14s	0,169	5
06) Inizio Frana	12.14.27	Via del Lavoro 18, 45030 Rovigo Rovigo	07) Fine Frana	18.52.15	Via Porta Po, 45030 Rovigo Rovigo	01m 13s	0,42	21
07) Inizio Frana	12.14.27	Via del Lavoro 18, 45030 Rovigo Rovigo	08) Fine Frana	18.53.36	Via Nazionale Adriatica, 45030 Rovigo Rovigo	07s	0,17	87
08) Inizio Frana	12.14.27	Via del Lavoro 18, 45030 Rovigo Rovigo	09) Fine Frana	19.40.52	Via 5516, 45034 Canaro Rovigo	15s	0,368	88
09) Inizio Frana	12.14.27	Via del Lavoro 18, 45030 Rovigo Rovigo	10) Fine Frana	07.58.19	Via Benvenuto Tisi, 45034 Canaro Rovigo	32s	0,246	28
10) Inizio Frana	12.14.27	Via del Lavoro 18, 45030 Rovigo Rovigo	11) Fine Frana	08.05.57	Via 5516, 45034 Canaro Rovigo	49s	1,206	89
11) Inizio Frana	12.14.27	Via del Lavoro 18, 45030 Rovigo Rovigo	12) Fine Frana	13.41.14	Tangonente Est, 45030 Rovigo Rovigo	03m 21s	1,161	30
12) Inizio Frana	12.14.27	Via del Lavoro 18, 45030 Rovigo Rovigo	13) Fine Frana	13.03.20	Via Guglielmo Marconi 9, 30035 Mirano Venezia	23s	0	0

### Gestione dei TRATTI stradali

Attivazione volontaria della modalità Tracking su smart phone

Registrazione dei tratti percorsi dal dispositivo

Rilevazione dimensioni di frane, smottamenti, tratti di sfalcio,...

Visualizzazione in tempo reale dei dati informa tabellare

Visualizzazane tratti su Mappa